

# Öffentliche Bekanntmachung

## des Stadtentwicklungsverbandes Ulm/Neu-Ulm



### Neunte Satzung zur Änderung der Satzung des Stadtentwicklungsverbandes Ulm/ Neu-Ulm

**vom 16.12.2021**

Der Stadtentwicklungsverband Ulm/ Neu-Ulm erlässt aufgrund von Art. 44 Abs. 1 des Gesetzes über die kommunale Zusammenarbeit in der Fassung der Bekanntmachung vom 20. Juni 1994, zuletzt geändert durch Gesetz vom 09. März 2021, durch Beschluss vom 16.12.2021 seiner Verbandsversammlung folgende Satzung:

### Satzung zur Änderung der Satzung des Stadtentwicklungsverbandes Ulm/ Neu-Ulm

**vom 16.12.2021**

Der Stadtentwicklungsverband Ulm/ Neu-Ulm hat in seiner Sitzung am 16.12.2021 folgende Satzung beschlossen:

#### § 1

Das Verbandsgebiet des Stadtentwicklungsverbandes Ulm/Neu-Ulm wird erweitert um die auf Neu-Ulmer Markung liegenden Gebiete:

- Riffelbank und Augsburger Straßäcker (Gemarkung Burlafingen)
- Gewerbecampus Filchnerstraße (Gemarkung Neu-Ulm)

Die bisherige Anlage 3 der Verbandssatzung vom 02.12.1999 (RABl. Schw. S. 170) geändert durch Satzungen vom 23.11.2001 (RABl.Schw. S. 6/2002), 10.10.2006 (RABl. Schw. S. 175/2006), 29.03.2011 (RABl.Schw. S. 52/2011), 25.07.2011 (RABl.Schw. S. 207/2011), 30.05.2017 (RABl.Schw. S. 81/2019) und 10.04.2018 (RABl.Schw. S. 87/2019) wird ergänzt durch die neuen Übersichtspläne Riffelbank, Augsburger Straßäcker und Gewerbecampus Filchnerstraße vom 22.10.2021 (Anlagen 1 und 2 der Beschlussvorlage), Umringspolygone (Anlage 5 der Beschlussvorlage) und Aufstellung der Flurstücke nach Gemarkung (Anlage 6 der Beschlussvorlage).

## § 2

Das Verbandsgebiet des Stadtentwicklungsverbandes Ulm/Neu-Ulm wird erweitert um die auf Ulmer Markung liegenden Gebiete:

- Stockert (Gemarkung Jungingen)
- 4. bis 6 Bauabschnitt des Güterverkehrszentrums (4.-6. BA GVZ, Gemarkung Jungingen)

Die bisherige Anlage 1 der Verbandssatzung vom 02.12.1999 (RABl. Schw. S. 170) geändert durch Satzungen vom 05.10.2006 (RABl. Schw. S. 175/2006) und 30.05.2017 (RABl. Schw. S. 81/2019) wird ergänzt durch die neuen Übersichtspläne Stockert und 4. bis 6. Bauabschnitt des Güterverkehrszentrums (4.-6. BA GVZ) vom 31.08.2021, (Anlagen 3 und 4 der Beschlussvorlage) und Aufstellung der Flurstücke nach Gemarkung (Anlage 7 der Beschlussvorlage).

## § 3

Die Satzung tritt am Tag nach der letzten Bekanntmachung in Kraft.

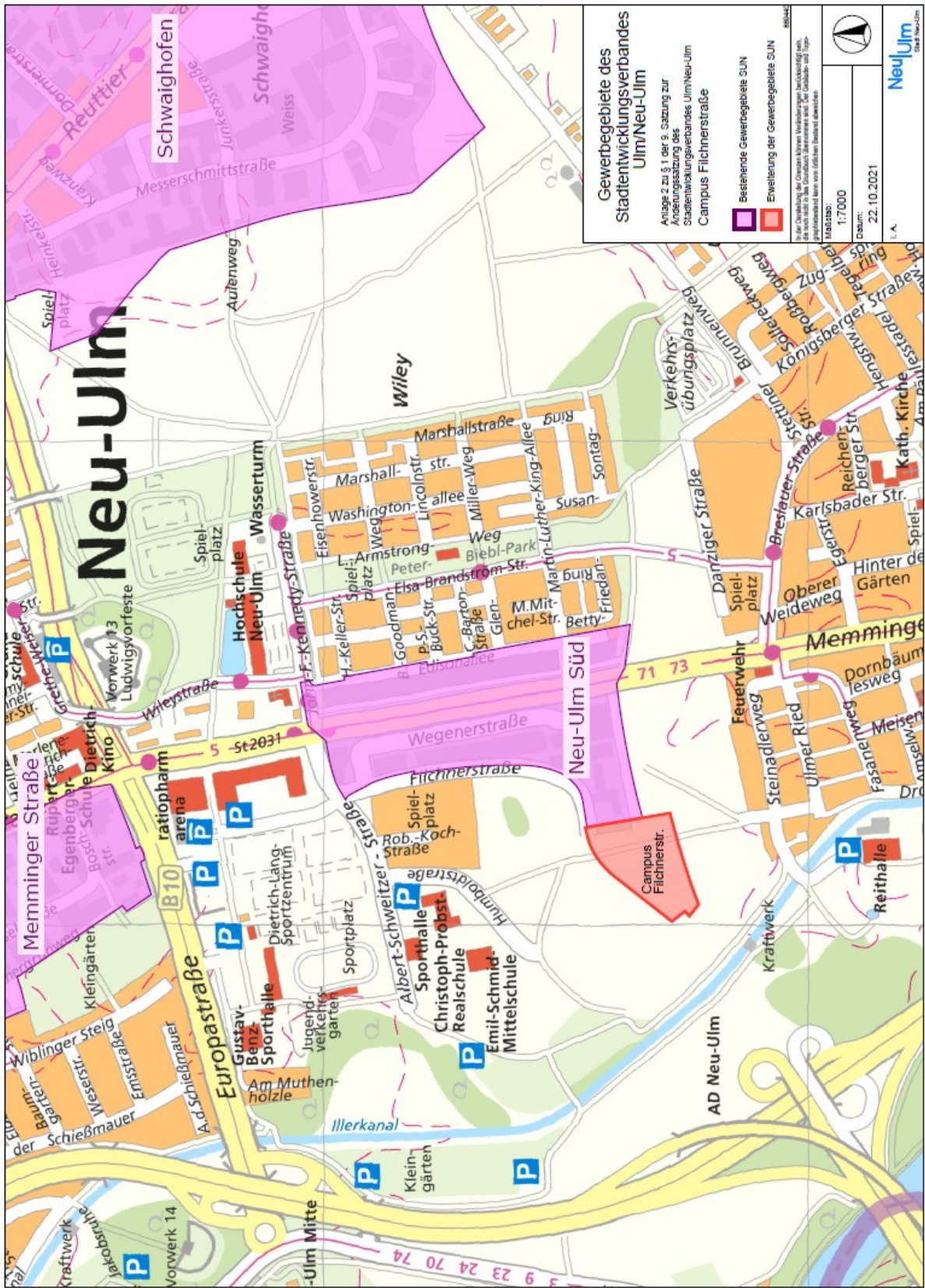
Neu-Ulm, den 16.12.2021

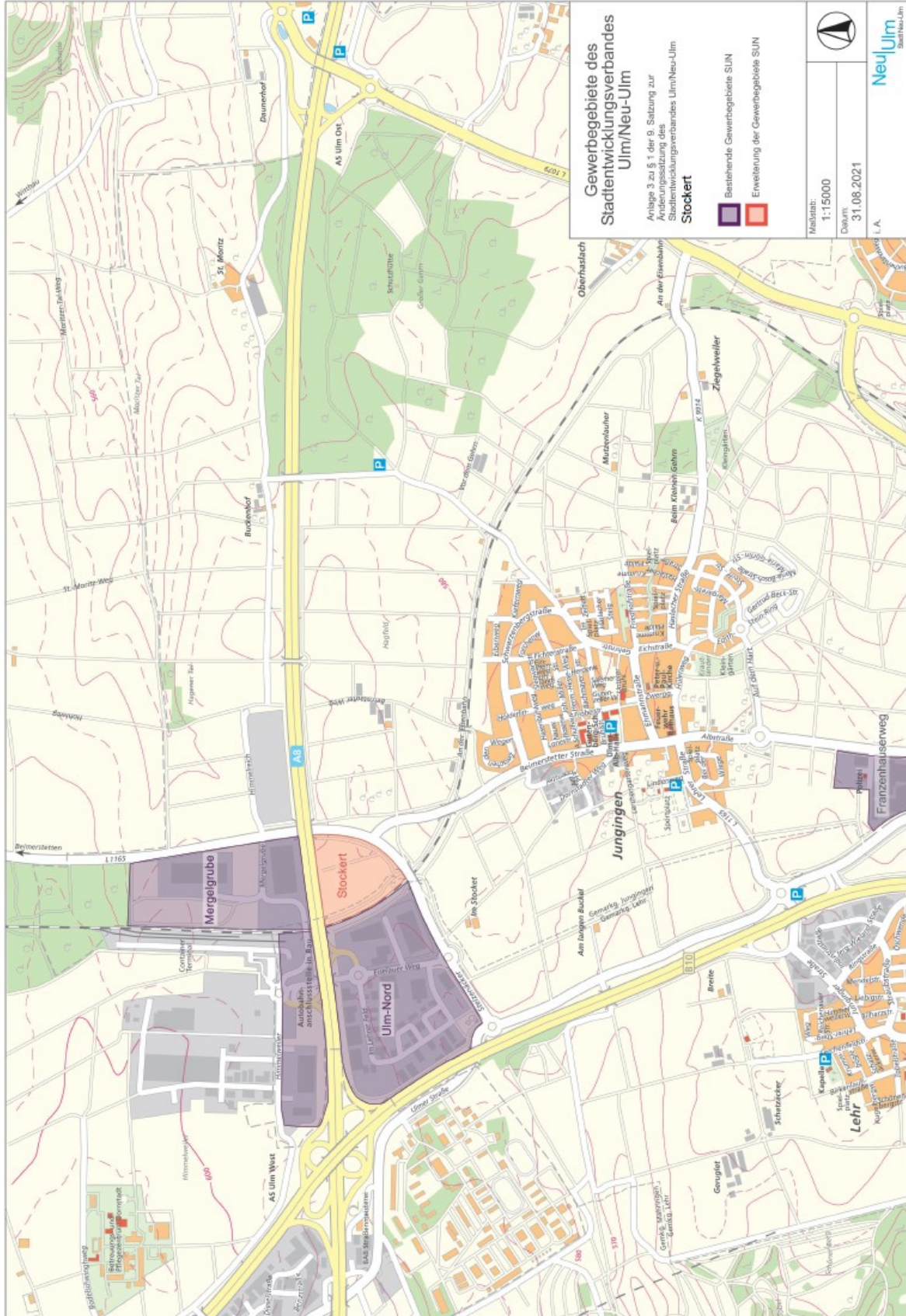
Gunter Czisch  
Verbandsvorsitzender

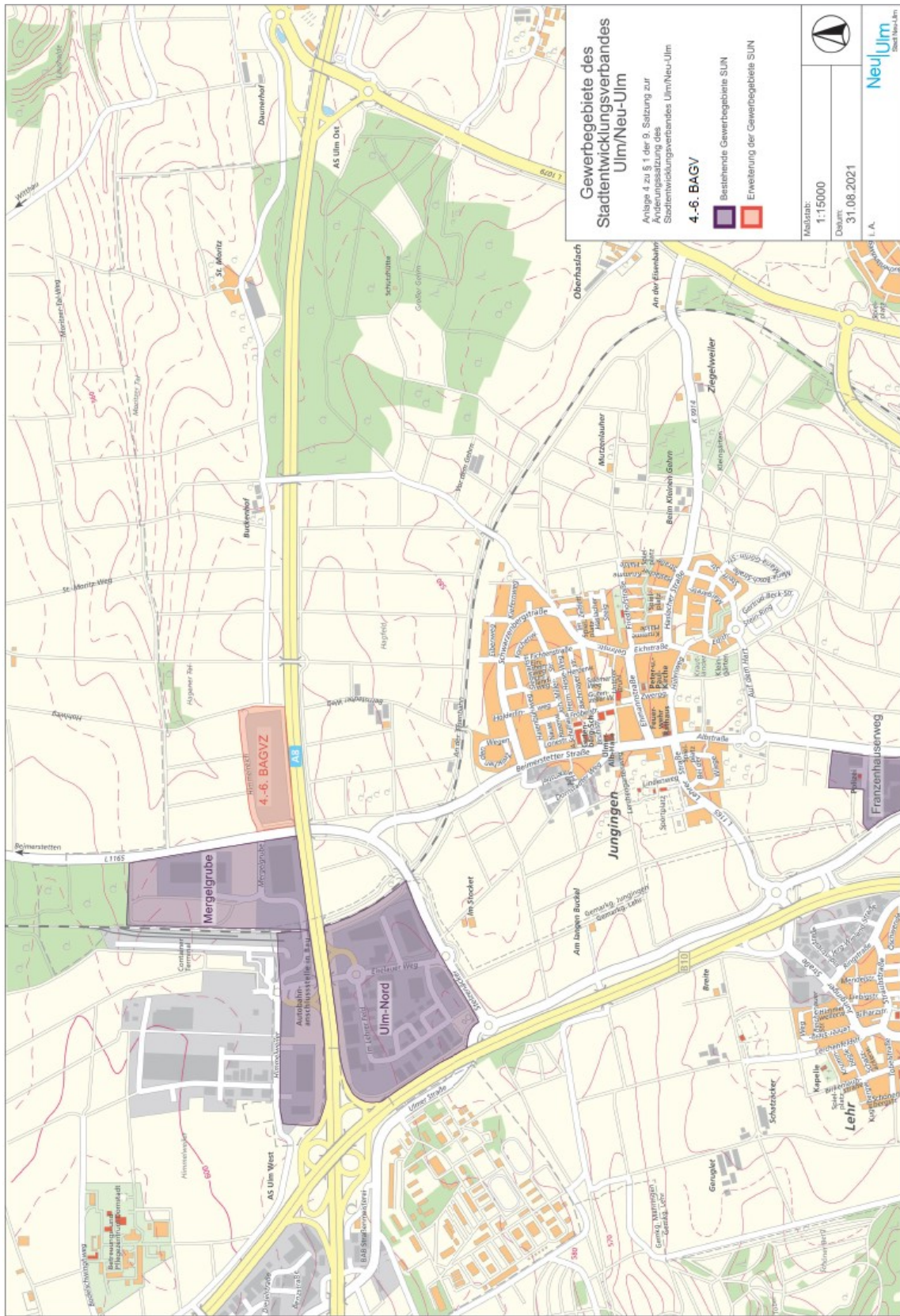
Die Satzung kann im Rathaus Neu-Ulm, 1. Stock, Zimmer 117, eingesehen werden.

Tag der Veröffentlichung: 25.03.2022









**Umringspolygon SUN Fläche DZ1/Geoinformation und Vermessung**

**Stand 23.04.2021**

**Gewerbegebiet: Augsburgener Straßäcker, Burlafingen**

<b>ID</b>	<b>RW</b>	<b>HW</b>
1	579395.863	5362460.82
2	579396.85	5362453.99
3	579401.970	5362417.99
4	579404.92	5362397.33
5	579410.74	5362356.4
6	579413.78	5362335.03
7	579434.211	5362337.84
8	579455.992	5362340.85
9	579461.310	5362341.61
10	579469.553	5362344.13
11	579475.359	5362345.91
12	579485.112	5362348.89
13	579503.363	5362354.48
14	579528.205	5362362.09
15	579536.578	5362364.66
16	579537.647	5362364.99
17	579550.659	5362368.97
18	579568.473	5362374.43
19	579573.303	5362375.91
20	579571.645	5362386.90
21	579569.294	5362402.42
22	579568.009	5362411.00
23	579565.553	5362427.31
24	579563.916	5362438.18
25	579562.503	5362447.57
26	579561.683	5362453.00
27	579559.521	5362467.34
28	579558.218	5362475.97
29	579557.984	5362477.52
30	579556.348	5362488.60
31	579555.822	5362491.86
32	579555.343	5362495.03
33	579547.71	5362491.40
34	579542.508	5362488.93
35	579538.194	5362487.14
36	579533.823	5362485.58
37	579530.394	5362484.65
38	579525.089	5362483.21
39	579516.407	5362480.85

40	579506.270	5362478.09
41	579494.848	5362476.30
42	579462.271	5362471.21
43	579435.117	5362466.96
44	579413.400	5362463.57

**Umringspolygon SUN Fläche DZ1/Geoinformation und Vermessung**

**Stand 23.04.2021**

**Gewerbegebiet: Riffelbank, Burlafingen**

<b>ID</b>	<b>RW</b>	<b>HW</b>
1	581033.37	5363264.15
2	581034.342	5363208.88
3	581035.76	5363161.62
4	581047.66	5363118.17
5	581072.272	5363078.10
6	581104.89	5363050.49
7	581145.64	5363031.58
8	581192.265	5363025.52
9	581211.466	5363026.93
10	581219.02	5363027.45
11	581231.14	5363056.97
12	581248.02	5363096.3
13	581248.2	5363097.38
14	581249.626	5363106.25
15	581249.77	5363107.15
16	581254.079	5363114.18
17	581254.39	5363114.69
18	581258.17	5363120.86
19	581260.156	5363123.28
20	581282.79	5363150.89
21	581299.26	5363170.97
22	581302.37	5363174.78
23	581342.501	5363213.81
24	581343.7	5363226.94
25	581370.64	5363252.96
26	581375.5	5363257.64
27	581237.57	5363261.41
28	581126.11	5363264.36
29	581080.66	5363265.56
30	581039.84	5363266.64
31	581033.37	5363264.15



Gewerbegebiet: Wiley

ID	RW	HW
1	574343.419	5358218.13
2	574318.69	5358363.91
3	574314.907	5358386.67
4	574311.549	5358385.93
5	574306.672	5358384.84
6	574304.057	5358384.26
7	574289.123	5358380.01
8	574280.501	5358376.68
9	574272.128	5358372.77
10	574264.044	5358368.30
11	574258.528	5358364.81
12	574251.073	5358359.56
13	574243.906	5358353.92
14	574237.050	5358347.91
15	574230.525	5358341.54
16	574224.350	5358334.83
17	574218.541	5358327.80
18	574212.609	5358320.22
19	574208.757	5358315.31
20	574206.462	5358312.37
21	574180.591	5358279.33
22	574170.305	5358266.19
23	574150.564	5358240.97
24	574148.888	5358238.83
25	574127.947	5358212.08
26	574149.13	5358185.13
27	574139.9	5358176.12
28	574159.48	5358160.49
29	574186.65	5358170.75
30	574200.51	5358175.74
31	574228.21	5358184.82
32	574248.37	5358191.16
33	574264.57	5358196.06
34	574282.924	5358201.53
35	574300.027	5358206.41
36	574308.472	5358208.77
37	574325.922	5358213.55

## **Anlage 6**

Flurstücksnummern Gemarkung Burlafingen und Neu-Ulm

### **Gemarkung Burlafingen FI.Nr.**

Burlafingen	222/2
Burlafingen	222/3
Burlafingen	222
Burlafingen	221
Burlafingen	222/1
Burlafingen	221/4
Burlafingen	1588
Burlafingen	1587
Burlafingen	1587/1
Burlafingen	1587/2
Burlafingen	1586/4
Burlafingen	1586/3
Burlafingen	1586/1
Burlafingen	1586/2
Burlafingen	1585

### **Gemarkung Neu-Ulm FI.Nr.**

Neu-Ulm	452/3
Neu-Ulm	452/4
Neu-Ulm	930/396
Neu-Ulm	930/388
Neu-Ulm	930/395
Neu-Ulm	930/385
Neu-Ulm	930/384
Neu-Ulm	930/394
Neu-Ulm	930/386
Neu-Ulm	930/393
Neu-Ulm	452 (Teilfläche)

## **Anlage 7**

Flurstücksnummern Gemarkung Jungingen

### **Gemarkung Jungingen FI.Nr.**

Jungingen	421
Jungingen	427
Jungingen	432
Jungingen	433
Jungingen	434
Jungingen	435
Jungingen	436
Jungingen	437
Jungingen	438
Jungingen	439/1
Jungingen	440
Jungingen	441
Jungingen	442
Jungingen	443

Jungingen	444
Jungingen	445
Jungingen	445/1
Jungingen	446
Jungingen	447
Jungingen	448
Jungingen	449
Jungingen	450
Jungingen	450/1
Jungingen	452
Jungingen	453
Jungingen	454
Jungingen	456
Jungingen	457
Jungingen	458
Jungingen	459
Jungingen	460
Jungingen	461/1
Jungingen	461/2
Jungingen	462
Jungingen	463
Jungingen	464
Jungingen	465
Jungingen	467
Jungingen	469
Jungingen	469/1
Jungingen	470
Jungingen	471
Jungingen	472
Jungingen	475
Jungingen	476
Jungingen	477
Jungingen	478
Jungingen	479
Jungingen	480
Jungingen	481
Jungingen	482
Jungingen	483
Jungingen	484
Jungingen	485
Jungingen	486
Jungingen	486/1
Jungingen	486/3
Jungingen	487
Jungingen	488
Jungingen	489
Jungingen	490
Jungingen	491
Jungingen	492
Jungingen	493
Jungingen	495
Jungingen	497
Jungingen	498
Jungingen	499
Jungingen	514
Jungingen	515

Jungingen	516
Jungingen	517
Jungingen	518
Jungingen	519
Jungingen	520
Jungingen	521/1
Jungingen	521/2
Jungingen	522
Jungingen	529
Jungingen	530
Jungingen	531
Jungingen	532
Jungingen	533
Jungingen	534
Jungingen	535
Jungingen	535/1
Jungingen	537
Jungingen	538/6
Jungingen	539
Jungingen	541
Jungingen	567
Jungingen	572/2
Jungingen	574
Jungingen	575
Jungingen	575/1
Jungingen	576
Jungingen	577
Jungingen	579
Jungingen	596
Jungingen	597
Jungingen	598
Jungingen	599
Jungingen	600
Jungingen	601
Jungingen	602