

Stadtteilentwicklungskonzept

**WIBLINGEN**



Herzlich willkommen zur 1. Sitzung  
Perspektivkreis am 14. November 2019!

# Beteiligungsprozess: Ablauf und Bausteine

## Vorbereitungsphase

**Auftaktgespräch - Konkretisierung Beteiligungskonzept**  
mit Verwaltung, Klären planerische Rahmenbedingungen, ggf. Setzen von Leitplanken für den dialogischen Planungsprozess

**Kontaktgespräch - Vorabstimmung Beteiligungskonzept**  
mit Vertreter\*innen RPG und Sozialraum; Struktur, Ablauf, Akteure / Zielgruppen, Haushaltsbefragung, Themenfelder

**Prozessinitiierung - Freigabe Beteiligungskonzept und Haushaltsbefragung**  
durch den Gemeinderat / politische Gremien

**Haushaltsbefragung** (optional ergänzend Jugendbefragung)  
Erhebung eines möglichst breiten Stimmungsbild als Einstieg in den Dialog, Information und Ansprache zur aktiven Mitgestaltung

**PROJEKTSTRUKTUR**

**4. Juni**

- Angehörige für Sessions
- alle relevanten Sachverhalte im Perspektivkreis berücksichtigen
- Fest der Teilhabe bei Ansprache halten
- "Fruchtbarkeits"- als zentraler Aspekt wählen
- "Projekt-Experten" als Info/Exp. halten beim Vorschlag bzw. Vorschlag mit teilhabeorientierten Austausch
- Übersichtige prozessorientierte Vorgehensstrukturierte 4



**HAUSHALTSBEFRAGUNG**

- Informationsschulung auf Festtagmarkt, Altk. Reue, Eiche etc.
- Einweisung - Perspektiv V-Zeiter, Rotke etc.
- Rollup mit Prozessinfos & jeweils andere Materialien
- Notate, Brückenbauer, E-Mail-Verkehr, Social Media, Karten von Postleuten in Briefkästen oder Verteilung über Haus zu Haus
- ↳ nach einer Woche o.ä.
- ↳ detaillierte Bewertung (Hilfe von Kritikern etc.)
- Haushaltsbefragung über die NO-Verbreitung
- Fragen und die Bearbeitbarkeit stellen
- Was passiert mit dem Vorschlag - Perspektivkreis?



**vom 19. Juli bis 5. August**

# Beteiligungsprozess: Ablauf und Bausteine

## Konzeptphase



**9. Oktober**



**Kick-Off - Stadtöffentliches Bürgerforum**  
Präsentation Ergebnisse Befragung, Information Beteiligungsprozess und aktive Ansprache und Einstieg in den Dialog

**Tour de Wiblingen** (ca. 50 - 70 Teilnehmer\*innen)  
vor Ort unterwegs mit dem Fahrrad, um Alltägliches aus einem anderen Blickwinkel zu betrachten (optional Teilroute als Spaziergang)

**Perspektivwerkstatt** (ca. 50 - 70 Teilnehmer\*innen)  
Reflexion Ergebnisse Befragung und Radtour - Themenbezogene Zielsetzungen, Handlungsschwerpunkte und Ideensammlung Projektpool

Wohnen in Wiblingen | Gemeinsam in Wiblingen | Erholen in Wiblingen | Angebote in Wiblingen | Unterwegs in Wiblingen

optional **Sitzung Perspektivkreis** (ca. 30 Teilnehmer\*innen)  
Konstituierung - Rückkopplung Auftakt und Perspektivwerkstatt mit Radtour zu Zielsetzungen und Ideensammlung Projekte

**Platz-/Straßen-Gespräche**  
vor Ort am Tisch Platz nehmen, gemeinsam ins Gespräch kommen

Quartierszentrum Tannenplatz | Quartierszentrum Alt-Wiblingen  
vor Ort NN | vor Ort NN

**Familien-Frühstück**  
Kooperation mit Kitas

**Schulbesuche**  
Kooperation mit Grundschulen

**Interviews vor Ort**  
Jugendliche fragen Jugendliche

**Jugendkonferenz**  
Kooperation mit weiterf. Schulen

**Sitzung Perspektivkreis** (ca. 30 Teilnehmer\*innen)  
Rückkopplung Zwischenergebnisse Zielsetzungen und Handlungsschwerpunkte, Hausarbeiten Stadtteilprofil, Identität und Fokusbereiche

**Verwaltungsworkshop**  
Reflexion Ergebnisse Konzeptionsphase und fachliche Qualifizierung, Vorbereitung Workshop mit Vertreter\*innen politische Gremien

**Workshop mit Vertreter\*innen politische Gremien**  
Rückkopplung Ergebnisse Konzeptionsphase, Festlegen Impulsprojekte und Umsetzungsstrategie, Freigabe Fokusbereiche Projektwerkstatt

# Beteiligungsprozess: Ablauf und Bausteine

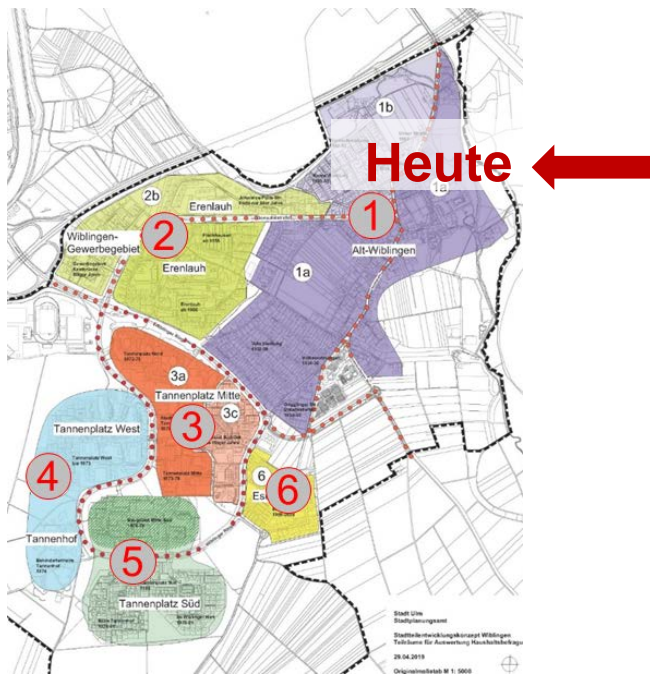
## Konzeptphase

**19. Oktober** ←



# Beteiligungsprozess: Ablauf und Bausteine

## Konzeptphase



# Beteiligungsprozess: Ablauf und Bausteine

## Konzeptphase

**Kick-Off - Stadtöffentliches Bürgerforum**  
Präsentation Ergebnisse Befragung, Information Beteiligungsprozess und aktive Ansprache und Einstieg in den Dialog

**Tour de Wiblingen** (ca. 50 - 70 Teilnehmer\*innen)  
vor Ort unterwegs mit dem Fahrrad, um Alltägliches aus einem anderen Blickwinkel zu betrachten (optional Teilroute als Spaziergang)

**Perspektivwerkstatt** (ca. 50 - 70 Teilnehmer\*innen)  
Reflexion Ergebnisse Befragung und Radtour - Themenbezogene Zielsetzungen, Handlungsschwerpunkte und Ideensammlung Projektpool

Wohnen in Wiblingen | Gemeinsam in Wiblingen | Erholen in Wiblingen | Angebote in Wiblingen | Unterwegs in Wiblingen

optional **Sitzung Perspektivkreis** (ca. 30 Teilnehmer\*innen)  
Konstituierung - Rückkopplung Auftakt und Perspektivwerkstatt mit Radtour zu Zielsetzungen und Ideensammlung Projekte



**Teilnehmerkreis Perspektivkreis**

17 Personen  
Interessensvertreter\*innen aus dem Stadtteil

17 Personen  
mindestens 2 Vertreter\*innen aus den sechs Teilquartieren, möglichst w/m, übrige entsprechend Einwohnerschlüssel Teilquartiere

# Beteiligungsprozess: Ablauf und Bausteine

## Konzeptphase

**Kick-Off - Stadtöffentliches Bürgerforum**  
Präsentation Ergebnisse Befragung, Information Beteiligungsprozess und aktive Ansprache und Einstieg in den Dialog

**Tour de Wiblingen** (ca. 50 - 70 Teilnehmer\*innen)  
vor Ort unterwegs mit dem Fahrrad, um Alltägliches aus einem anderen Blickwinkel zu betrachten (optional Teilroute als Spaziergang)

**Perspektivwerkstatt** (ca. 50 - 70 Teilnehmer\*innen)  
Reflexion Ergebnisse Befragung und Radtour - Themenbezogene Zielsetzungen, Handlungsschwerpunkte und Ideensammlung Projektpool

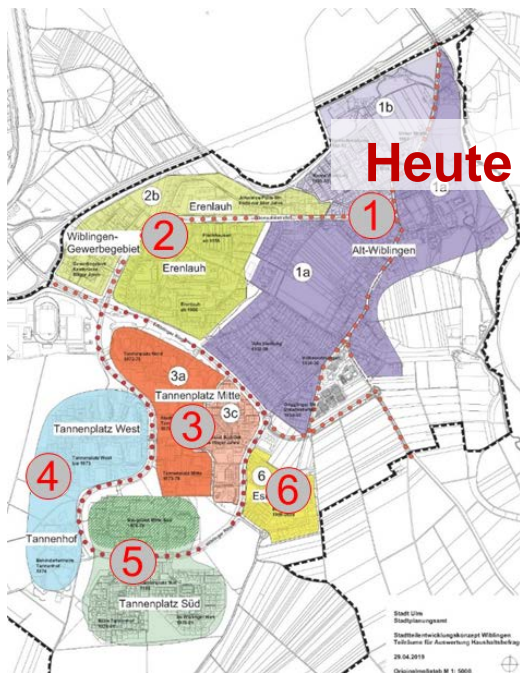
Wohnen in Wiblingen | Gemeinsam in Wiblingen | Erholen in Wiblingen | Angebote in Wiblingen | Unterwegs in Wiblingen

optional **Sitzung Perspektivkreis** (ca. 30 Teilnehmer\*innen)  
Konstituierung - Rückkopplung Auftakt und Perspektivwerkstatt mit Radtour zu Zielsetzungen und Ideensammlung Projekte

## Vertreter\*innen Verwaltung/Projektteam

Herr Schnurr  
Herr Sydow  
Frau Wegele-Hehl  
Herr Willmann  
Moderation

Sozialraumleitung, Abteilung Soziales  
Strategische Planung, Projektleitung  
Stadtteilkoordination, Abteilung Soziales  
Strategische Planung, Abteilungsleitung  
Bürogemeinschaft Sippel | Buff



# Beteiligungsprozess: Ablauf und Bausteine

## Konzeptphase



Befragung # junginulm





# Ablauf Perspektivwerkstatt

- **Vorstellungsrunde**
- **Reflexion Kick-Off und Perspektivwerkstatt**
- **Weiteres Vorgehen STEK Wiblingen**

Marktplatzgespräche – Abstimmen Zielgruppen / Vorschläge Orte

Erste Überlegungen / Sachstand Jugendbeteiligung

- **Ausblick und Abschluss** (Ende Perspektivkreis ca. 20:00 Uhr)

# Erste Anregungen Kick-Off Veranstaltung am 09.10.2019

## WOHNEN

### ANREGUNGEN / HINWEISE

- Wohnbarkeitsindex in Wiblingen ist erschöpft
- Optimale Bauweise: von der Größe der Wohnfläche
- Nachverdichtung: Erneuerung bei Wohnflächenverlust
- Wohnraumtauschoptionen aufzeigen
- falls Nachverdichtung: (Stellplatz, (Lagerplatz, z.B. Umkleekabinen) / ...)
- unabhängige Einbauküchen; getrennte Bereiche (z.B. Waschküche)
- Grünflächen / Acker in Wiblingen → bewahren ist B. erwünschenswert
- keine Verdichtung, lieber kleinere Gebäude vor vorne lag
- Nachverdichtung legitim; lieber kleinere Neubaugebiet

## ERHOLEN

### ANREGUNGEN / HINWEISE

- Parque de la Vierge in TV Wiblingen
- Freizeitsport: Golf, Tennis, Golf, ...
- freie Zugänglichkeit
- Jahre kommt von Zonen der Verteilung
- Verlagerung des TV Wiblingen von Nordteil → früherer Bereich → Rezipienten
- Alte Gebäude besser genutzt werden, Lager ist OK
- Neuzeitliche Gebäude (z.B. Schulhaus) werden in der Stadt für den Sport genutzt
- Veranstaltungsorte (z.B. Kulturhaus) werden in der Stadt für den Sport genutzt
- Interaktion: ...
- Trampolin, ...
- Projekt (z.B. ...)

## VERNETZEN

### ANREGUNGEN / HINWEISE

- Kunstrasen - Tolerant für Wiblingen, Tolerant ist zu tun
- Bestimmte 9 von ...
- Es gibt keine direkte Verbindung zu ...



## Abfrage auf Luftbild am 09. Oktober 2019



● HIER WOHNE ICH

●●● UNORTE

## Abfrage auf Luftbild am 09. Oktober 2019

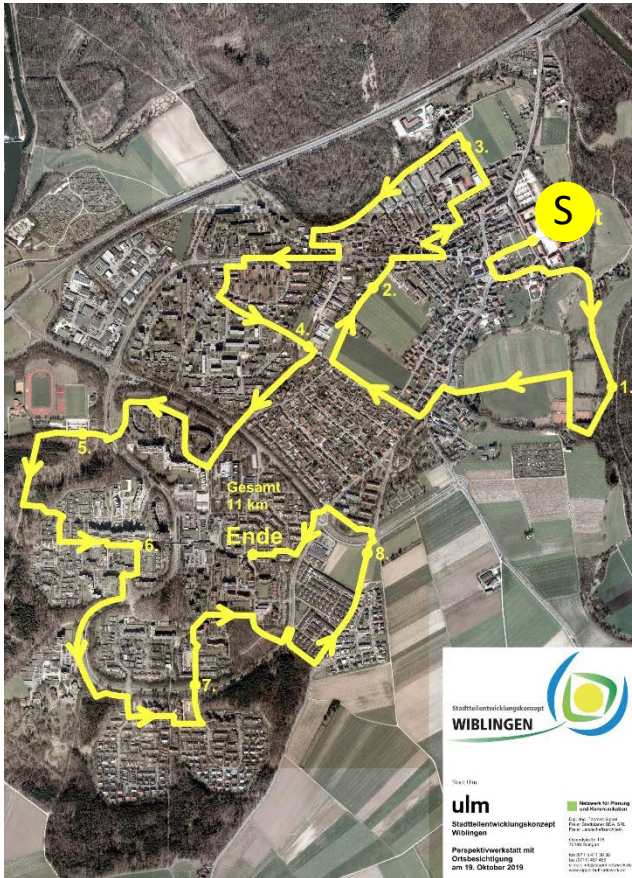


● HIER WOHNE ICH

●●● LIEBLINGSORTE

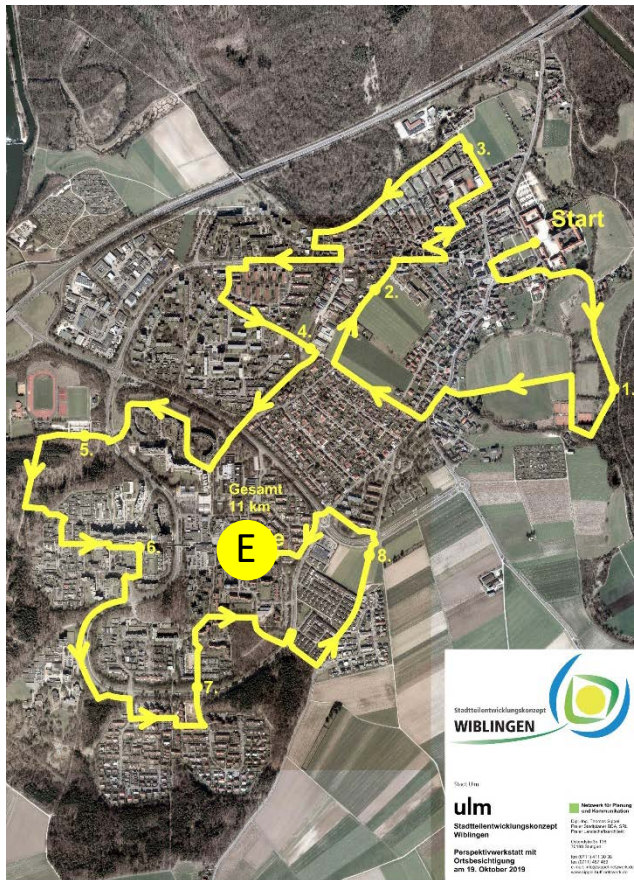
# Kurze Reflexion Radtour

## Start – Lustgarten



# Kurze Reflexion Radtour

## Am Tannenplatz



# Arbeitsgruppen

Ins Gespräch kommen zu den fünf Themen ...

## WOHNEN



- Siedlungsstruktur
- Entwicklungspotenziale
- Wohnformen/-angebote
- Wohnquartiere/-umfeld
- ...

## UNTERWEGS



- Wegenetz/Erreichbarkeit
- Radinfrastruktur
- Busverkehr - ÖPNV
- Parkierung
- Barrierefreiheit
- Alternative Mobilitäts-angebote
- ...

## GEMEINSAM



- Identität
- Sozialer Zusammenhalt
- Begegnungsmöglichkeiten
- Vereine und bürgerschaftl. Engagement
- Integration
- Sicherheitsgefühl
- ...

## ANGEBOTE



- Soziale Infrastruktur
- Nahversorgung
- Medizinische Angebote
- Kulturelle Angebote
- Gastronomie
- ...

## ERHOLEN



- Aufenthaltsqualität öffentlicher Raum
- Naherholungsangebote
- Sport-/Spielangebote
- Freizeitangebote
- Gastronomie
- ...

## Struktur Ablauf Perspektivwerkstatt

- Denkanstoß – Radtour vor Ort

- Umfrage: Mein Tannenplatz

- Bürgermeisterfrage:  
Einstieg in die Gruppenarbeit:

Welches Projekt würden Sie umsetzen, wenn Sie **einen Tag lang Bürgermeister\*in von Wiblingen** wären und nicht auf die Finanzierung achten müssten?

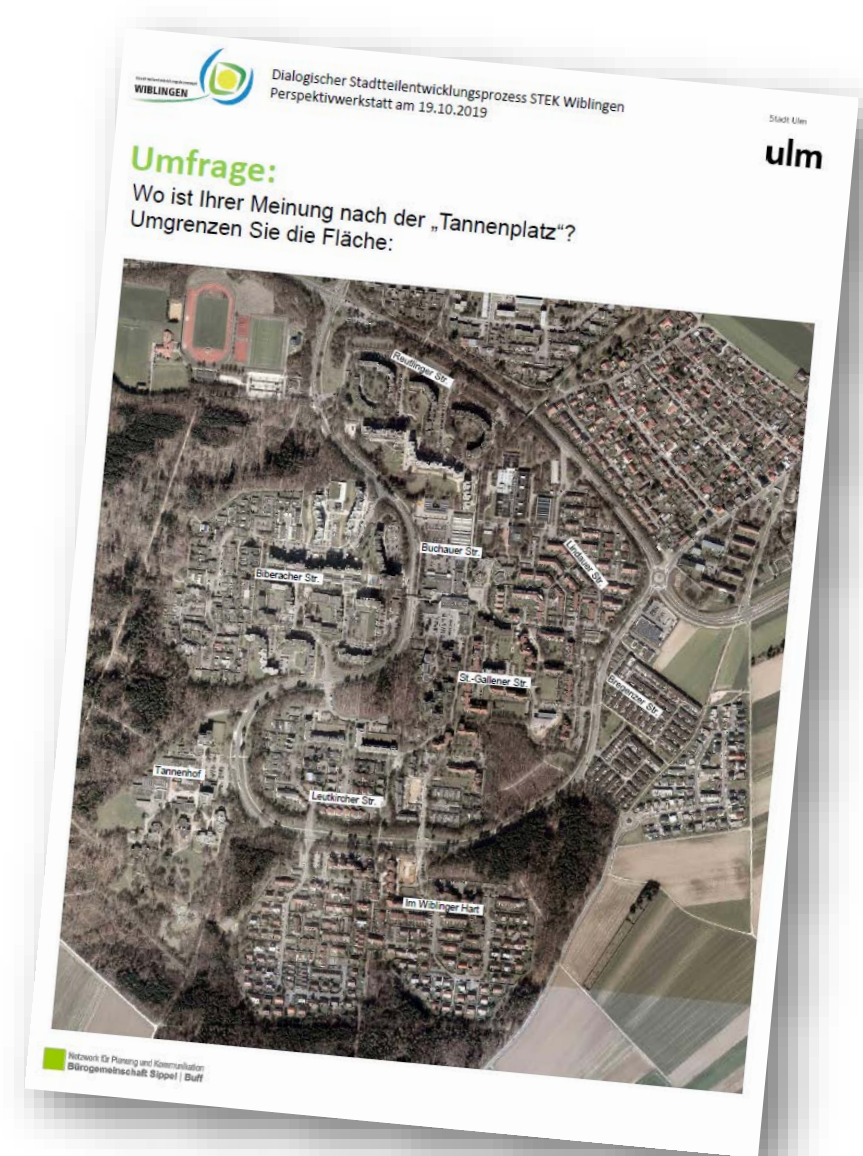




# Umfrage

Die Bezeichnung „Tannenplatz“  
umfasst für mich....?

Umgrenzen Sie die Fläche...



# Ergebnis Umfrage

Mein Tannenplatz ist .... sehr eng gefasst

- Marktplatz (→ 3x)



# Ergebnis Umfrage

## Mein Tannenplatz ist .... sehr eng gefasst

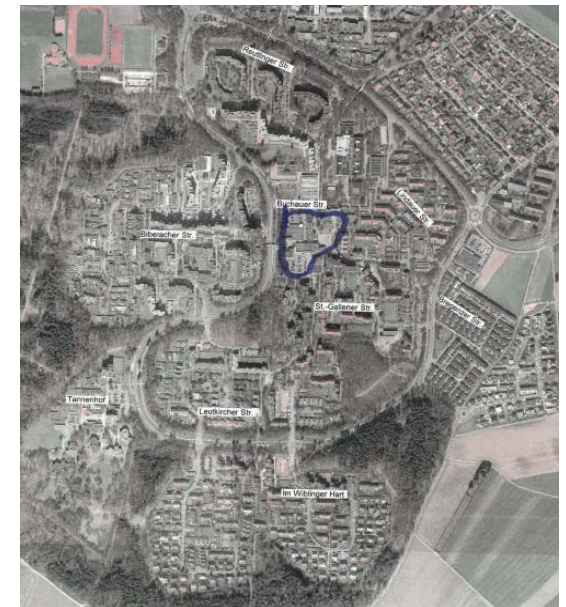
- Marktplatz und Gemeindezentrum (→ 1x)



# Ergebnis Umfrage

## Mein Tannenplatz ist .... sehr eng gefasst

- Zentraler Bereich mit Nahversorgung (→ 4 x)



# Ergebnis Umfrage

## Mein Tannenplatz ist .... etwas weiter gefasst

- Zentraler Bereich mit Schulzentrum und Biberacher Straße Ost (→ 1 x)



# Ergebnis Umfrage

## Mein Tannenplatz ist .... etwas weiter gefasst

- Zentraler Bereich mit Nahversorgung und Schulzentrum (→ 5 x)



# Ergebnis Umfrage

## Mein Tannenplatz ist .... mit größerem Umgriff

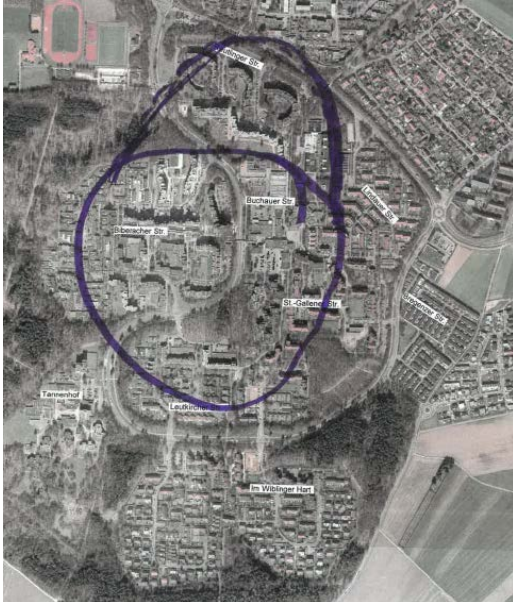
- Zentraler Bereich mit Nahversorgung/Schule , Biberacher Str. und Reutlinger Str. (→ 3 x)



# Ergebnis Umfrage

## Mein Tannenplatz ist .... mit größerem Umgriff

- Zentraler Bereich mit Nahversorgung/Schule , Biberacher, Reutlinger, Wangener Str (→ 1 x)





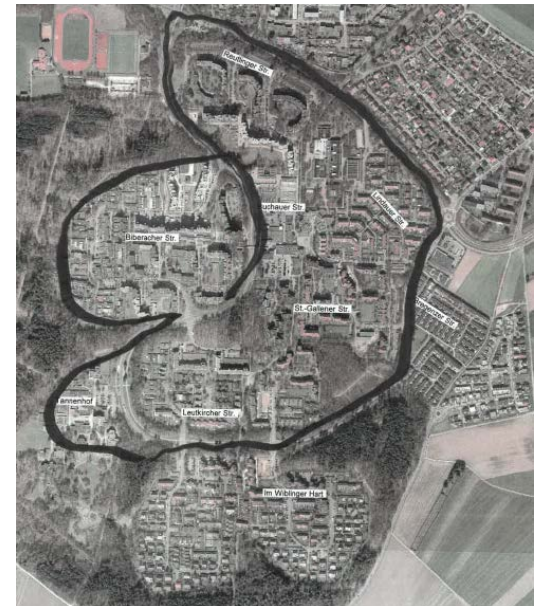
# Ergebnis Umfrage

## Mein Tannenplatz ist .... mit größerem Umgriff

- Innerhalb des Wiblinger Rings (→ 1 x)

und

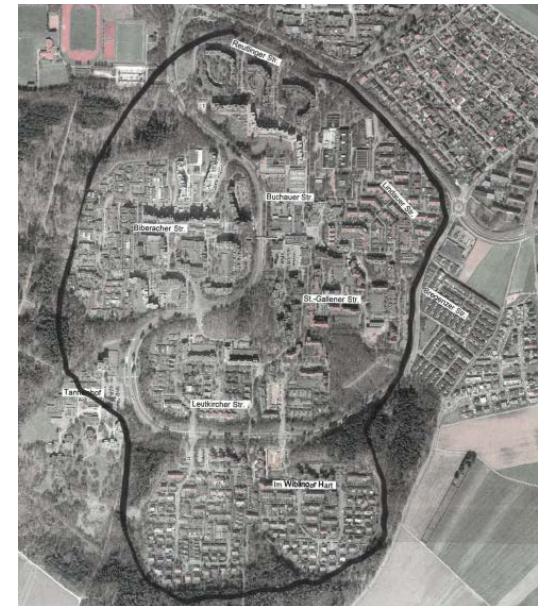
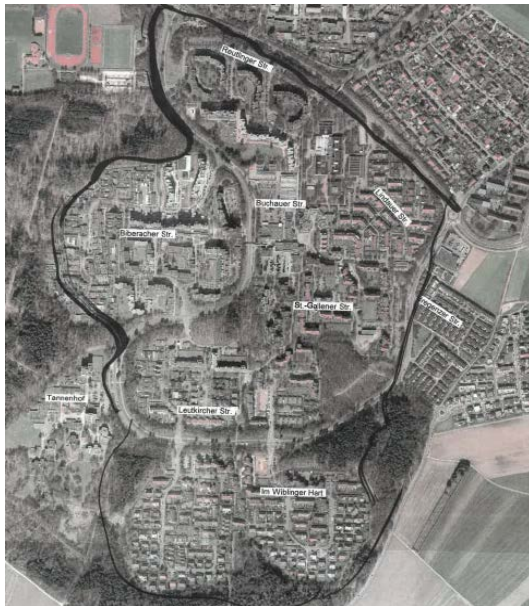
mit Biberacher Str. (→ 1 x)



# Ergebnis Umfrage

## Mein Tannenplatz ist .... fast gesamt Wiblingen Süd

- Wiblingen Süd ohne Tannenhof und ohne Eschwiesen (→ 3 x)



# Ergebnis Umfrage

## Mein Tannenplatz ist .... fast gesamt Wiblingen Süd

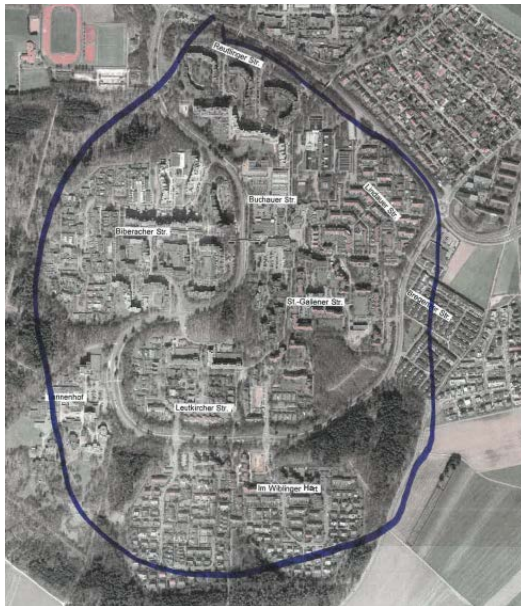
- Wiblingen Süd ohne Tannenhof (→ 1 x)



# Ergebnis Umfrage

## Mein Tannenplatz ist .... fast gesamt Wiblingen Süd

- Wiblingen Süd ohne Eschwiesen (→ 3 x)



# Ergebnis Umfrage

## Mein Tannenplatz ist .... fast gesamt Wiblingen Süd

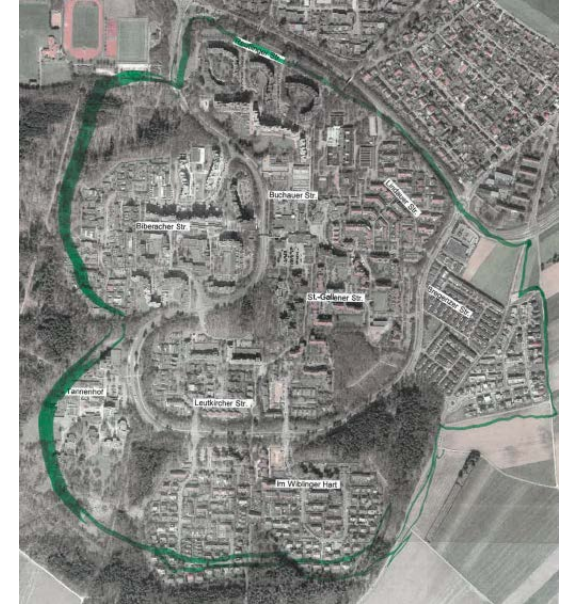
- Wiblingen Süd ohne Eschwiesen, aber mit TV Wiblingen (→ 1 x)



# Ergebnis Umfrage

## Mein Tannenplatz ist .... fast gesamt Wiblingen Süd

- Wiblingen Süd mit Eschwiesen, aber ohne TV Wiblingen (→ 4 x)



# Ergebnis Umfrage

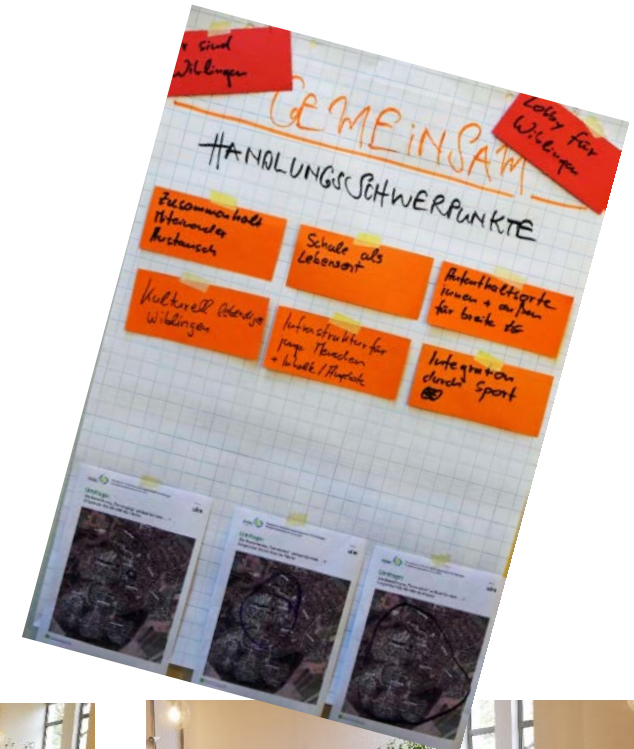
## Mein Tannenplatz ist .... gesamt Wiblingen Süd

- Wiblingen Süd ohne wenn und aber (→ 4 x)



# Struktur Ablauf Perspektivwerkstatt

- Festhalten Handlungsansätze / Ziele
- Herausfiltern von Handlungsschwerpunkten
- Zusammenführung Arbeitsergebnisse
- Einholen Stimmungsbild





# Angebote und Gemeinsam in Wiblingen

## Handlungsschwerpunkte

- Wir sind Wiblingen – Lobby für Wiblingen
- Ziel:  
Zusammenhalt – Miteinander – Austausch
- Entwickeln Schule als Lebensort
- Schaffen von Aufenthaltsorte „innen“ wie „außen“ mit breiter Zielgruppenansprache
- Fördern eines kulturell lebendigen Wiblingen
- Vorsehen von Infrastruktur, Inhalten und Angeboten für junge Menschen
- Verfolgen Integration durch Sport





# Angebote und Gemeinsam in Wiblingen

## Stimmungsbild - Meist gepunktete Projekte / Themen

- „Lebenshaus“ als inklusiver Treff:  
Kulturzentrum – Café / Gastro – Buchladen (→ 19 Pkt.)
- Umgestaltung Lustgarten, z.B. Biergarten mit eigener „Brotzeit“,  
Spielplatz, im Winter Weihnachtsmarkt (→ 15 Pkt.)
- Verbesserung Gastronomie auch für Jugendliche  
ähnlich TFE Eselsberg, Donauturm, Don Bosco (→ 15 Pkt.)
- Ansiedlung Drogeriemarkt (→ 15 Pkt.)
- Jeden Freitag eine kulturelle Veranstaltung am Tannenplatz anbieten  
(→ 13 Pkt.)
- Aufwertung Freiflächen Schulzentrum (→ 9 Pkt.)



# Angebote und Gemeinsam in Wiblingen

## Stimmungsbild – Weitere Projektideen

- Sitzgelegenheiten / alternative Begegnungsstätten im Außenraum anbieten → 6 Pkt.
- Urban Gardening - Treffpunkt und Informationsort u.a. für Kindergärten, Schulen, Flüchtlinge, Jung und Alt → 5 Pkt.
- Vereinssportangebote verbessern bzw. ausweiten, auch bezogen auf Raumangebote → 4 Pkt.
- Kulturlotsen - Angebote für Jugendliche → 2 Pkt.



# Erholen in Wiblingen

## Handlungsschwerpunkte

- Aufwerten vorhandener Naherholungseinrichtungen mit „Strahlkraft“ über den Stadtteil hinaus auch mit Blick auf Profilbildung für Wiblingen:

Kombination Kloster – Lustgarten – Binsenweiher – Naturerlebensraum – Konzentration Gastronomie

- Vernetzen der Erholungseinrichtung untereinander (alt und neu) und über den Stadtteil hinaus (Illerbrücke / Radwege)
- Stärken bestehender Erholungsangebote für Gesamt-Wiblingen: Standort TV Wiblingen und Umfeld „Am Tannenplatz“



# Erholen in Wiblingen

## Stimmungsbild - Meist gepunktete Projekte / Themen

- Klosterareal und Lustgarten als Ausflugsziel und Kulturzentrum aufwerten und vielfältig nutzbar machen, verschiedene Veranstaltungen (→ 23 Pkt.)
- Binsenweiher als Naherholungsgebiet aufwerten, besser nutzbar machen (→ 22 Pkt.)
- „Am Tannenplatz“/Marktplatz als zentralen Platzraum aufwerten und vielfältig nutzbar machen (→ 18 Pkt.) Einschließlich Kinderspielplatz „Am Tannenplatz“ (→ 7 Pkt.)
- Ausschilderung und Anbindung an Iller- und Donauradweg als Fernradwege mit dem Wiblinger Radwegenetz verbessern (→ 13 Pkt.)
- Integration/Aufwertung Standort TV Wiblingen (besser platzieren) inklusive Aufwertung und Anbindung Trimm-Dich-Pfad (→ 9 Pkt.)
- Toilettenversorgung im öffentlichen Raum (→ 9 Pkt.)



# Erholen in Wiblingen

## Stimmungsbild – Weitere Projektideen

- Erholungsräume an Schulen gestalten, Aufenthalt auf Schulhöfen für Ganztagesbetrieb qualifizieren → 4 Pkt.
- Lärmschutz entlang B30 verlängern zum Schutz der Erholungsnutzungen → 2 Pkt.
- Lichtensee zum Schwimmen nutzen → 2 Pkt.
- Bei Entwicklung „Hinter den Gärten“ Freiraumqualität entwickeln und vernetzen



# Unterwegs in Wiblingen

## Handlungsschwerpunkte

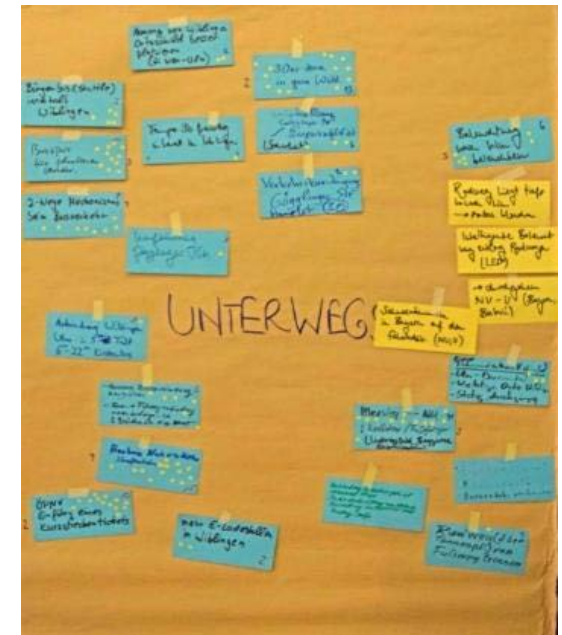
- Ausbauen und Verbessern Öffentlicher Personennahverkehr (ÖPNV)
- Verbessern Sicherheit im Rad- und Fußgängerverkehr, auch durch Verkehrsberuhigung Kfz-Verkehr
- Ausbauen Radwegenetz zur Stärkung des Radverkehrs als wichtiger Mobilitätsbaustein



# Unterwegs in Wiblingen

## Stimmungsbild - Meist gepunktete Projekte / Themen

- Ausbau Nahverkehr/Busverkehr (→ 15 Pkt.)  
(optional Straßenbahn) einschließlich Verbesserung Takt bis in den Abend (zusätzlich → 4 Pkt. + 1 Pkt.)
- Illersteg zur Anbindung nach Neu-Ulm (u.a. Ludwigsfeld, Baggersee, Einkaufszentrum) für Radfahrer und Fußgänger (→ 14 Pkt.)
- Kurzstreckenticket einführen (→ 13 Pkt.)
- Tempo 30 in ganz Wiblingen (→ 13 Pkt.) einschließlich Tempo 30 Gögglinger Straße und Hauptstraß und „Freiwillig Tempo 30“-Schild (→ zusätzlich 2 Pkt. + 1 Pkt.)
- Busspur in Wiblingen zur Busbeschleunigung (→ 11 Pkt.)
- Buslinienführung in Form eines „2-Wege-Mechanismus“ (wechselnde/gegenläufige Fahrtrichtung, um Fahrt-/Wartezeiten zu reduzieren (→ 8 Pkt.)

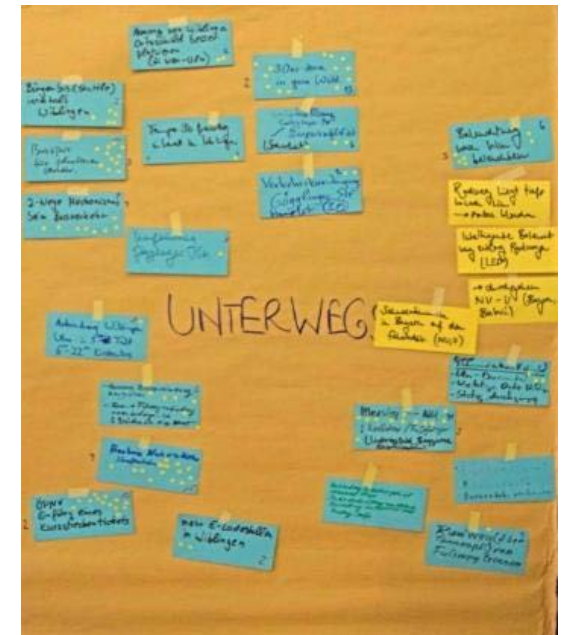




# Unterwegs in Wiblingen

## Stimmungsbild – Weitere Projektideen

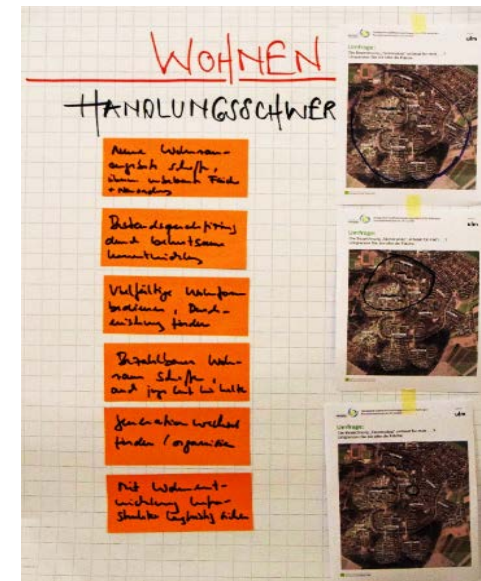
- Radwege nach Ulm nachts beleuchten, ggf. mit intelligenter, bedarfsgeschalteter LED-Beleuchtung → 6 Pkt.;  
Fahrradschnellstraße Ulm – Donautal über Wiblingen → 3 Pkt.
- Bürgerbus (Shuttle) innerhalb von Wiblingen → 5 Pkt.
- Bessere Busverbindung nach Ulm → 4 Pkt.;  
auch 5-Minuten-Takt von 6 bis 22 Uhr → 1 Pkt.
- Verkehrsführung Gögglinger Straße optimieren, u.a. Busparkmöglichkeit (Übersichtlichkeit, Sicherheit) → 3 Pkt.;  
auch Umfahrung Gögglinger Straße → 1 Pkt.
- Ortsschild aus Richtung Neu-Ulm besser platzieren, für mehr Sicherheit, Reduzieren Geschwindigkeit → 2 Pkt.
- Mehr E-Ladestationen in Wiblingen → 2 Pkt.
- Separate Führung Radweg über Tannenplatz → 1 Pkt.
- ÖPNV-Anbindung ins Gewerbegebiet verbessern
- Ausstattung Haltestellen mit Display-Info



# Wohnen in Wiblingen

## Handlungsschwerpunkte

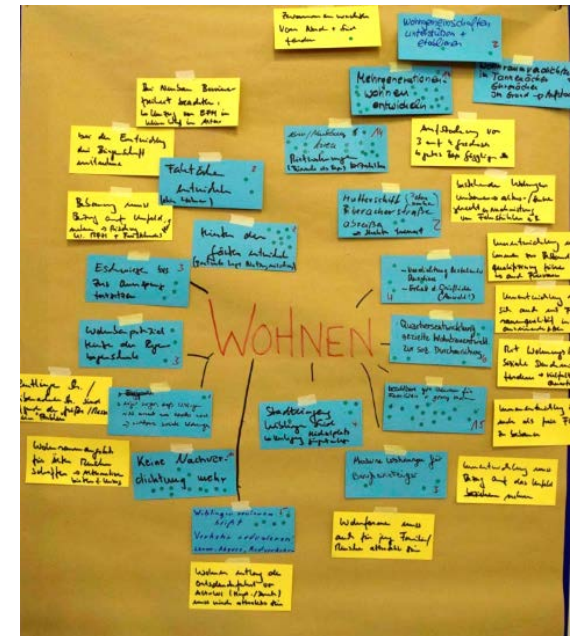
- Schaffen neuer Wohnraumangebote
- Verfolgen einer behutsamen Innen-entwicklung
- Schaffen von bezahlbarem Wohnraum
- Entwickeln vielfältiger Wohnraumangebote, um eine Durchmischung zu fördern (vielfältige Zielgruppenansprache)
- Managen „Generationenwechsel“ in den Quartieren
- Langfristiges Sichern von Infrastruktur



# Wohnen in Wiblingen

## Stimmungsbild - Meist gepunktete Projekte / Themen

- Schaffen von bezahlbareren, zeitgemäßen Wohnungen für Familien und Geringverdiener (→ 18 Pkt.)
- Angebot Mehrgenerationenwohnen entwickeln (→ 17 Pkt.)
- Abriss „Koreasiedlung“ und Neubau zeitgemäßer und bezahlbarer Mietwohnungen (→ 14 Pkt.)
- Keine weitere Nachverdichtung mehr (→ 11 Pkt.)
- Areal „Hinter den Gärten“ entwickeln (→ 8 Pkt.)





# Weiteres Vorgehen STEK Wiblingen

## Ideen zu Marktplatzgesprächen

(Aufsuchende Beteiligung von Dezember bis Februar)

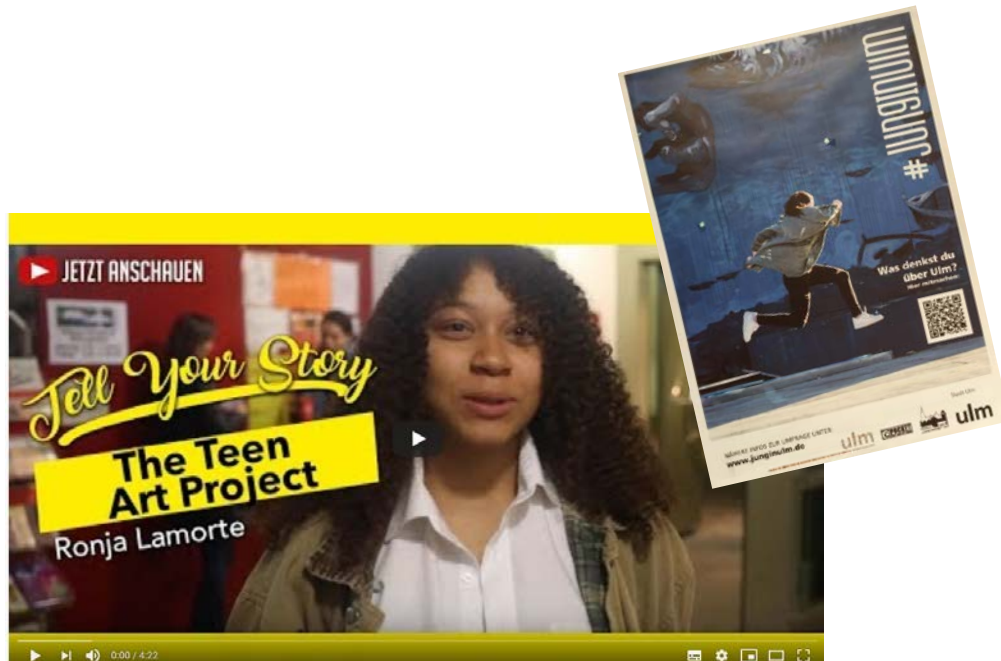
- Weihnachtsdorf**  
 Zeitraum: 13.-15. Dezember  
 Vorschlag Beteiligung: am Freitag, 13.12. ab 16:00 Uhr
- Wochenmarkt**  
 jeden Freitag von 09:00 – 16:00 Uhr  
 Vorschlag Beteiligung: Datum noch unklar,  
 zw. 10:00 und 14:00 Uhr
- Quartierstreff Biberacher Straße**  
 Vorschlag Beteiligung: Datum noch unklar,  
 Freitagvormittag als Frühstück
- Quartierstreff Reutlinger Straße**  
 Vorschlag Beteiligung: Datum noch unklar,  
 ggf. Vormittags als Frühstück
- Quartierstreff Erenlah**  
 Vorschlag Beteiligung: Datum noch unklar,  
 ggf. Vormittags als Frühstück



# Weiteres Vorgehen STEK Wiblingen

## Ideen zur Jugendbeteiligung

- **Bisher:**
  - Befragung junginulm
  - Filmprojekt mit Jugendlichen vor Ort
  - Jugendhearing „Teen-Art-project“(20.09.2019)



# Weiteres Vorgehen STEK Wiblingen

## Ideen zur Jugendbeteiligung

- **Weiter:**
  - Gespräche mit Schulen durch Frau Schmidt, Stadtjugendring
  - Filmprojekt „Wiblinger Jugend Oscar“
  - Ansatz: Orte mit Aufenthaltsqualität – Orte die man aufsuchen kann

**Alter: 14-26 Jahren**  
**Videolänge: mind. 30 Sekunden**

-----

**Thema:**

1. Dein best place in Wiblingen
2. Dein worst place in Wiblingen
3. Was Wiblingen noch braucht

-----

**Einsendung bis zum 10.11.2019 per:**

**WHATSAPP:**  
0731 / 403 10 123



**EMAIL:**  
videoaward@cemreca.de



**KONTAKTFORMULAR**  
www.cemreca.de/videoaward




**1. WIBLINGER VIDEO AWARD**  
Infos: cemreca.de/videoaward

Drehe ein kurzes Video und gewinne den **ersten Wiblinger Videoaward** mit einem Gutschein über 150€.  
Die Verleihung mit Aftershowparty findet am 07.12.19 im Jugendhaus Wiblingen statt.  
Einlass ist um 18 Uhr!



|   |  |
|---|--|
| <b>1. PLATZ</b><br>150€-GUTSCHEIN + POKAL | <b>3. PLATZ</b><br>50€-GUTSCHEIN + POKAL |
| <b>2. PLATZ</b><br>100€-GUTSCHEIN + POKAL |  |

Stadt Ulm    Gefördert vom    im Rahmen des Bundesprogramms

**ulm**    Bundesministerium für Familie, Senioren, Frauen und Jugend    Demokratie **leben!**    Phoenix WIBLINGEN gG.

**ulm**    cemreca    constant creator

# Ausblick

## Nächste Sitzung Perspektivkreis

- Zeitraum: März (KW 11 oder 12)





# Ausblick

## ... sich zusätzlich weiter einbringen ...

- Idee / Wunsch aus Perspektivwerkstatt
- Angebot für alle interessierte Bürgerinnen und Bürger sich über die Beteiligungs-angebote zum STEK hinaus weiter über konkrete Projektvorschläge zum Miteinander / Soziales in Wiblingen auszutauschen
- Angedachter Termin für erstes „Kontaktgespräch“ am 5. Februar 2020 im Bürgerzentrum Wiblingen

