



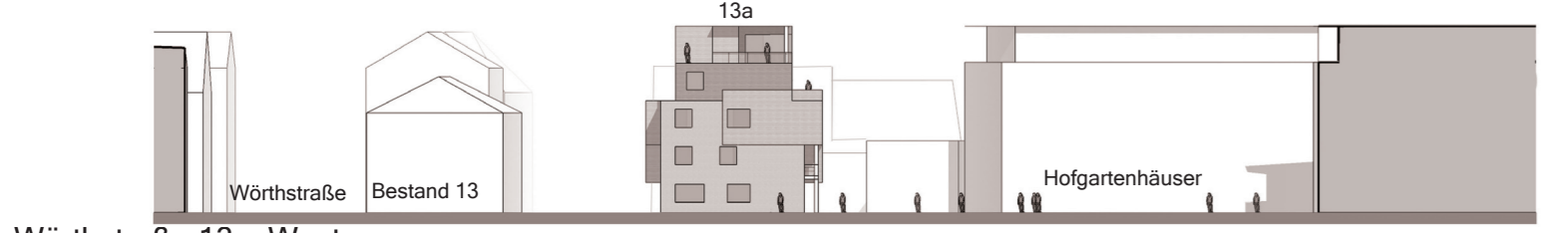
1 Wörthstraße 13 - Bestand 2 Wörthstraße 11 - Bestand 3 Umgebung - Bestand



Ansichtstudien Gebäudehöhen



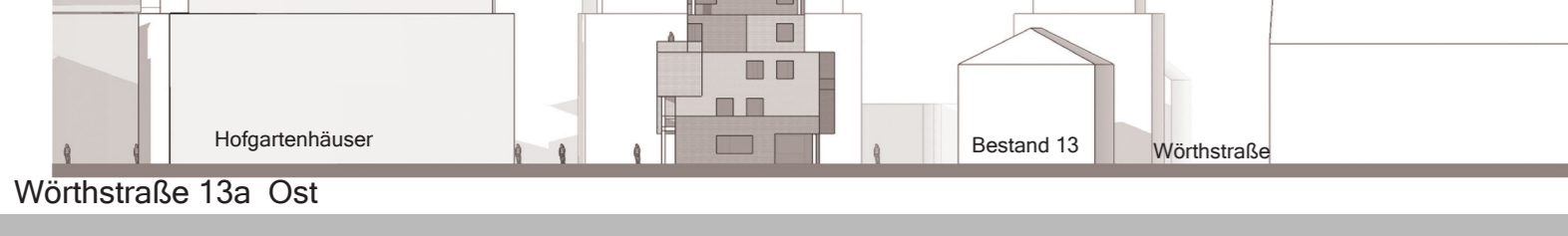
Wörthstraße 11a und Wörthstraße 13a Süd



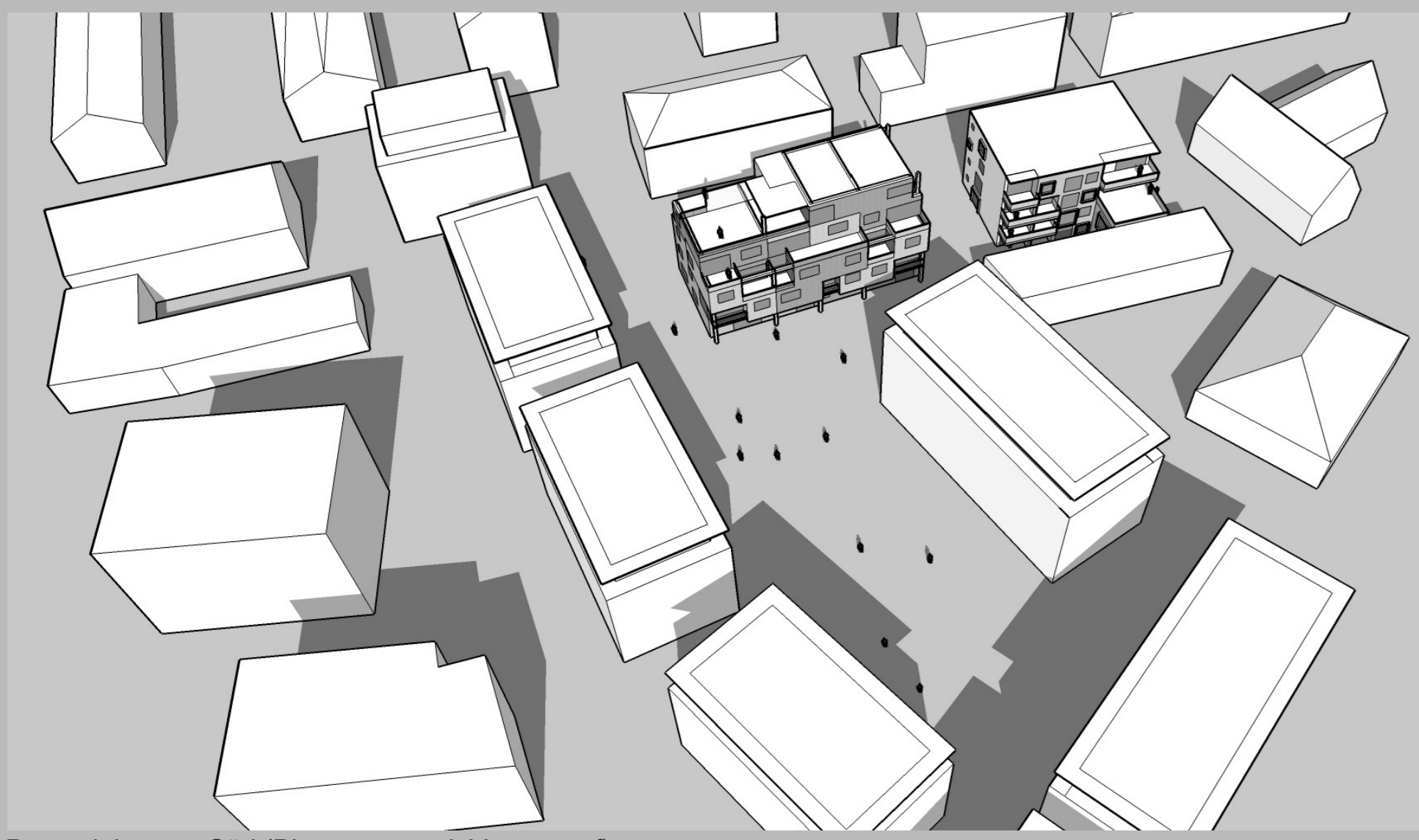
Wörthstraße 13a West



Wörthstraße 11a und Wörthstraße 13a Nord



Wörthstraße 13a Ost



Perspektive von Süd (Planungsstand: Vorentwurf)



Modell: Draufsicht (Planungsstand: Vorentwurf)



Nordostansicht: Hof zwischen Wörthstraße 11 und 11a und zwischen Wörthstraße 13 und 13a im Hintergrund (Planungsstand: Vorentwurf)



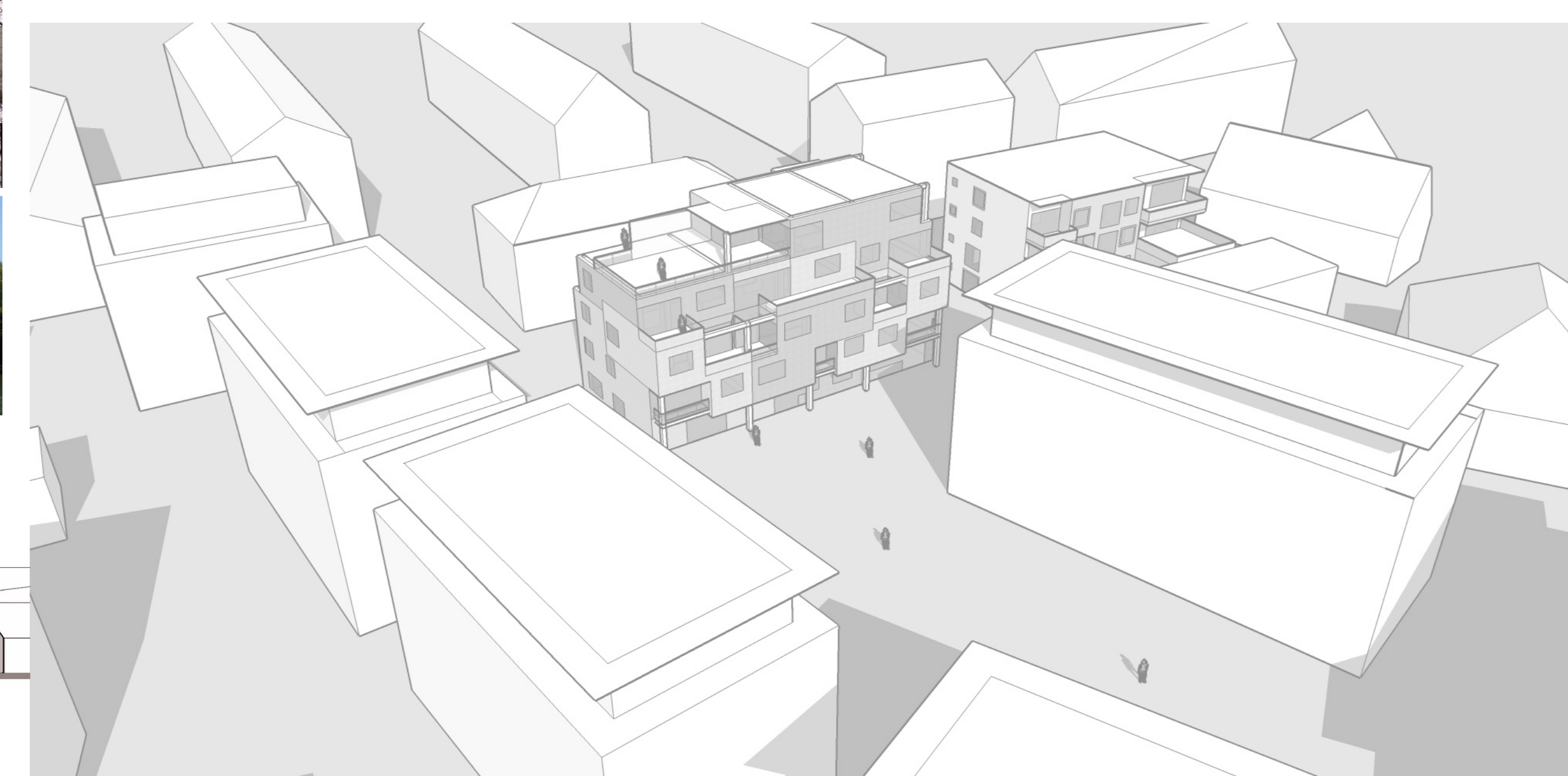
Modell: Nordostansicht (Planungsstand: Vorentwurf)



Lageplan 1:500

LEGENDE:

 mögliche Bebauung nach genehmigtem vorhabenbezogener Bebauungsplan
 - - - - - Tiefgarage / Keller



Perspektive von Südwest (Planungsstand: Vorentwurf)



Untergeschoss 1:200



Erdgeschoss 1:200



Gesamtübersicht 1 Vorhaben- und Erschließungspläne zu GD 024 / 14

BAUVORHABEN	Neubau zweier Mehrfamilienhäuser mit gemeinsamer Tiefgarage in der Wörthstraße 11 und 13 in Ulm
GRUNDSTÜCK	Wörthstraße 11, 89077 Ulm Flurstück 1756/2 Wörthstraße 13, 89077 Ulm Flurstück 1756/6
ANTRAGSTELLER	Karin Roth-Dodel und Markus Roth Mönckweg 8 88471 Laupheim Silvia und Martin Wille Sandtnerstraße 3 80339 München
PLANNHALT	Bestandstudie Ansichtstudien Gebäudehöhen Lageplan M1:500 Ansichten Wörthstraße 13a M1:200 Grundrisse Untergeschoss M1:200 Grundrisse Erdgeschoss M1:200 Perspektiven
PLANKUMMER	Übersichtsplan 1 von 2
PLANFORMAT	DIN A 0
BEHÖRDE	Stadt Ulm Hauptabteilung Stadtplanung, Umwelt, Baurecht Münchner Straße 2 89070 Ulm
DATUM	19.06.2013
PLANNVERFASSEN	Aussicht Architektur GmbH Bergmannstraße 10 80339 München Geschäftsführer und Gesellschafter Martin Wille und Silvia Wille